

## Dane techniczne iR1600/iR2000

<b>Typ:</b> desktop
<b>System kopiowania:</b> laserowy system suchego nanoszenia elektrostatycznego
<b>Szklana płyta robocza:</b> nieruchoma
<b>Oryginały:</b> arkusze papieru, książki oraz przedmioty trójwymiarowe o masie do 2 Kg
<b>Maksymalny format oryginału:</b> A3
<b>Formaty kopii:</b> A6-A3
<b>Rozdzielczość skanowania:</b> 600x600 dpi / 256 odcieni
<b>Rozdzielczość drukowania:</b> 1200 x 600 dpi (kopiowanie), 2400x600 dpi (drukowanie PDL)
<b>Zakres regulacji dla zmniejszania/powiększania:</b> 50%-200% (w przyrostach co 1%)
<b>Szybkość:</b> 16/20 (A4)
<b>Czas otrzymana pierwszej kopii:</b> około 8,2 sekundy
<b>Czas nagrzewania:</b> 30 sekund lub mniej
<b>Liczba kopii:</b> 1-99
<b>Wymiary (Szer. x Gł. x Wys.):</b> 615 x 631 x 560 mm iR1600, 615 x 631 x 645 mm iR2000
<b>Masa:</b> 38 Kg iR1600, 43,4 Kg iR2000
<b>Zużycie energii:</b> 940 W lub mniej
<b>Gramatura papieru:</b> od 64 do 90 g/m
<b>Pojemność urządzeń podających:</b> 250 arkuszy x 1 iR1600, 250 arkuszy x2 iR2000, pojemność bocznego podajnika 100 arkuszy
<b>Opcjonalne urządzenia podające papier:</b> pojemność opcjonalnych szuflad: maksymalnie 250 x 2 iR2000, maksymalnie 250 x 3 iR1600, urządzenie wykańczające, wewnętrzna tacka dwukierunkowa, APD
<b>Pamięć obrazu:</b> standardowo 16MB, maksymalnie 48MB (opcja)

### Drukowanie (opcja)

<b>Procesor:</b> Power PC405 200MHz RISC
<b>Pamięć RAM:</b> 8 MB (maksymalnie 72MB)
<b>Język sterowania drukarką PDL:</b> PCL5e / PCL6 (PS3 – opcja)
<b>Rozdzielczość:</b> 600 x 600 dpi, 256 odcieni (maksymalnie 2400x600 dpi z wykorzystaniem technologii AIR)
<b>Szybkość drukowania:</b> 16 str./min. / 20 str./min.
<b>Format papieru:</b> maksymalnie A3
<b>Twardy dysk:</b> 10GB (opcja)
<b>Podłączenie do sieci:</b> USB, port równoległy, Ethernet (10/100BaseTX) (opcja)
<b>Obsługiwane protokoły sieciowe:</b> TCP/IP (LPD/LPR), IPX/SPX (Pserver/NDS/Rprinter/Nprinter), AppleTalk (PAP)
<b>System operacyjny:</b> Windows (r) 95/98/NT4.0/2000/ME/XP, MacOS 7.5 lub nowsza wersja, Solaris 1.1x, 2.5 lub nowsza wersja

### Opcjonalne wyposażenie:

APD, urządzenia wykańczające, wewnętrzna tacka dwukierunkowa, opcjonalna pamięć 32MB, czytnik kart, szuflada (1 tacka), 2 tacki tylko w iR2000, 3 tacki tylko w iR1600, podstawa, karta drukarki, adapter interfejsu sieciowego Ethernet, moduł PostScript, twardy dysk, moduł pamięci Flash ROM

## iR 1600 iR 2000



Twój Partner

you can  
**Canon**



**Canon Polska Sp. z o.o.**  
ul. Mołdawska 9  
02-127 Warszawa  
tel. +48 22 572 30 00  
faks +48 22 572 30 11  
<http://www.canon.pl>  
e-mail: [canon@canon.pl](mailto:canon@canon.pl)

™ Wszystkie nazwy firm i produktów są znakami handlowymi lub zastrzeżonymi znakami handlowymi odpowiednich producentów w poszczególnych rynkach lub krajach. Firma Canon zastrzega sobie prawo do zmian specyfikacji bez uprzedniego powiadomienia.

you can  
**Canon**

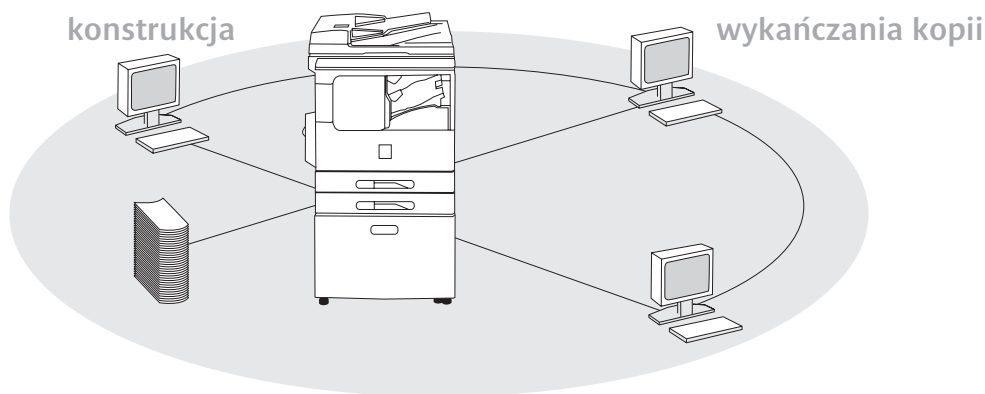
**iR 1600**  
**iR 2000**

Wielofunkcyjne  
Systemy Cyfrowe

Przejdź na systemy cyfrowe i  
korzystaj z ich niewiarygodnej  
wszechstronności działania



- 16 stron na minutę (iR1600)
- 20 stron na minutę (iR2000)
- Cyfrowe funkcje kopiowania
- Możliwość pracy w sieci
- Profesjonalna jakość obrazu
- Zwarta i niezawodna
- Praca nawet na papierze o formacie A3
- Prosta i przyjemna obsługa
- Mnogość urządzeń podających papier
- Wbudowane opcje służące do wykańczania kopii



*Wykorzystaj system drukowania w sieci  
Canona do podniesienia Szej wydajności*

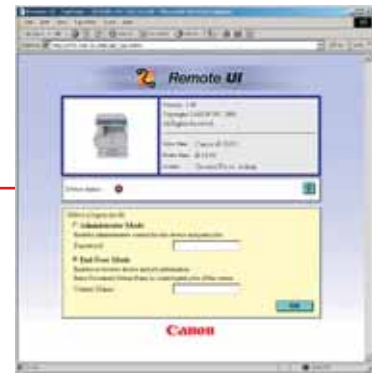
## Oddajemy Państwu do użytku dwa wydajne systemy

Zobacz jak wiele zalet można zamknąć w stosunkowo niewielkiej obudowie, ekonomicznej, cyfrowej kopiarki, która oferuje jednocześnie niezrównaną jakość oraz niewiarygodną wydajność. Jeśli chcesz zaspokoić potrzeby małych grup roboczych wybierz iR1600, natomiast decydując się na urządzenie iR2000 zapominasz o problemach związanych z osiągnięciem wysokiej wydajności. Wybierając dowolne oferowane przez Nas urządzenie możecie Państwo wykorzystać jego elastyczną, modułową konstrukcję i dostosować go do Waszych indywidualnych potrzeb. W ten sposób można korzystać nie tylko z możliwości drukowania w sieci, lecz także z inteligentnych rozwiązań, jakie oferują wydajne aplikacje służące do kierowania przepływem prac oraz ewidencjonowania dokumentów. Inwestując, miej na uwadze nie tylko dzień dzisiejszy, lecz wybiegaj myślami w przyszłość.

## Doskonała jakość obrazu

Oba oferowane systemy cyfrowe pracując w rozdzielczości 1200x1600 dpi gwarantują uzyskanie jakości zarówno w przypadku tekstu jak i obrazów. Po rozwinięciu możliwości urządzeń o opcjonalne drukowanie w sieci rozdzielczość wzrasta do 2400 x 600 dpi, a wszystko to dzięki zastosowaniu unikalnej technologii wygładzania określanej mianem AIR. Opcjonalne emulacje Postscript(r) oraz PCL dodatkowo zwiększają wydajność drukowania, oferując jednocześnie prawdziwie profesjonalne wykończenie prac.





Zwiększ wydajność grup roboczych dzięki wykorzystaniu zdalnego interfejsu użytkownika



Uprość system zarządzania korzystając z programu NetSpot Suite

## Podnoszące wydajność opcjonalne urządzenia

Nowatorskie, zabudowane w głównym zespole opcjonalne urządzenia służące do wykańczania kopii wyposażone są w funkcje do sortowania oraz zszywania arkuszy. Alternatywnie, systemy te można wyposażyć w tackę dwukierunkową, która oddziela od siebie kopie oraz wydruki. Automatyczny Podajnik Dokumentów (APD) płynnie podaje wszystkie umieszczone w nim oryginały. Oprócz tego, standardowe źródło papieru można rozszerzyć o maksymalnie trzy szufłady o pojemności 250 arkuszy każda.

## Zintegrowana swoboda

Czytelny, intuicyjny w obsłudze panel sprawia, że obsługa każdego z systemów może sprawić przyjemność. Opcjonalne drukowanie w sieci wspomagane przez przyjazny interfejs użytkownika pozwala na kierowanie wszystkimi zadaniami druku bezpośrednio z komputera. Twardy dysk o pojemności 10 GB poprzez swoje możliwości zapisywania oraz buforowania wnosi także swój wkład w poprawę wydajności drukowania.

## Rozwiązania, które skracają czas pracy i obniżają koszty

Cyfrowa wszechstronność stwarza możliwość wydajnego dzielenia zasobami firmy. Rezultaty takie osiąga się m.in. poprzez zastosowanie funkcji grupowania oraz preadresowywania. Od tej pory kierowanie zadaniami grup roboczych w szczytce nakładu pracy będzie przebiegać gładko, przy zwiększonej wydajności i wyeliminowaniu okresów przestoju. Co więcej, ewidencjonowanie dokumentów pozwoli na efektywne kontrolowanie kosztów druku oraz optymalne lokalizowanie dostępnych zasobów.

